

Zaprawa ERGELIT-S100

- Zaprawa cementowa kompatybilna z taśmą ERGELIT 03 do wyrównywania powierzchni, stanowiąca dodatkowe wzmocnienie mechaniczne rurociągów

Zalety:

- łatwa aplikacja -modelowanie ręczne,
- kompatybilna z taśmą ERGELIT 03,
- naprawy elementów betonowych,
- wzmocnienie mechaniczne rurociągów,
- odporna na kwasy i zasady w zakresie pH 5-10,
- wysoka odporność na obciążenia dynamiczne,
- wysoka odporność na ścieranie,
- wodoodporna.

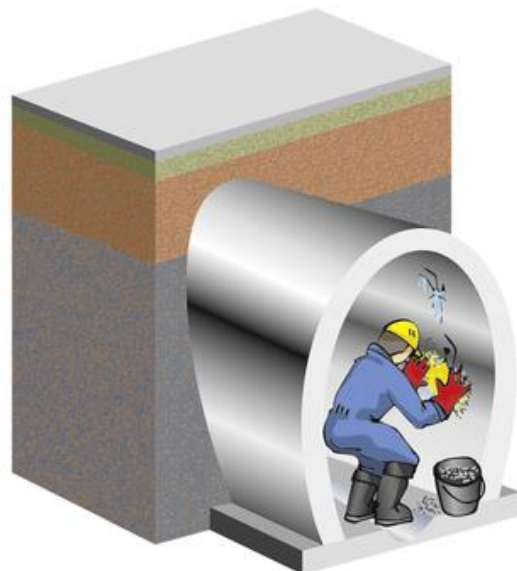


Podstawowy opis zaprawy ERGELIT-S100:

- zaprawa cementowa do wypełniania szczelin między elementami betonowymi,
- dla wszystkich typów napraw wymagających uzyskania w krótkim czasie dużej wytrzymałości,
- ok. 1 kg suchej zaprawy tworzy po wymieszaniu z wodą 0,5 litra zaprawy,
- granulacj ≤ 1 mm.

Aplikacji zaprawy ERGELIT-S100:

- w przypadku nakładania na betonowe powierzchnie:
 - przygotowanie powierzchni: usuń uszkodzony beton, brud, olej i inne luźne części,
 - betonowe powierzchnie, na które ma zostać nałożona zaprawa ERGELIT-S100 muszą zostać wstępnie zwilżone wodą,
- w przypadku zastosowania zaprawy ERGELIT-S100 jako wzmocnienie mechaniczne taśmy ERGELIT 03, przygotowaną zaprawę nałożyć równomiernie na taśmę, a następnie ją wygładzić,
- przygotowanie zaprawy:
 - czas mieszania zaprawy ok. 2 minuty,
 - mieszać przy użyciu mieszadła elektrycznego wolnoobrotowego,
- proporcje mieszania - 16% wody, tj. 4 litry wody na 25kg suchej zaprawy ERGELIT-S100,
- Czas pracy - ok. 5 - 10 minut (w zależności od ilości dodanej wody i temperatury).



Informacje dotyczące zamawiania i pakowania:

Typ zaprawy	Opakowanie
ERGELIT-S100	25 kg