

Zaprawa ERGELIT-10SD

- szybkowiążąca zaprawa kompatybilna z taśmą ERGELIT 03 stanowiąca wzmocnienie mechaniczne rurociągów,
- stosowana do zamykania pojedynczych wycieków rur betonowych.

Zalety:

- tamowanie pojedynczych wycieków dla rur betonowych,
- łatwa aplikacja -modelowanie ręczne,
- zaprawa szybkowiążąca,
- kompatybilna z taśmą ERGELIT 03,
- odporna na kwasy i zasady w zakresie pH od 4 do 10,
- wysoka odporność na ścieranie,
- wysoka odporność na obciążenia dynamiczne.



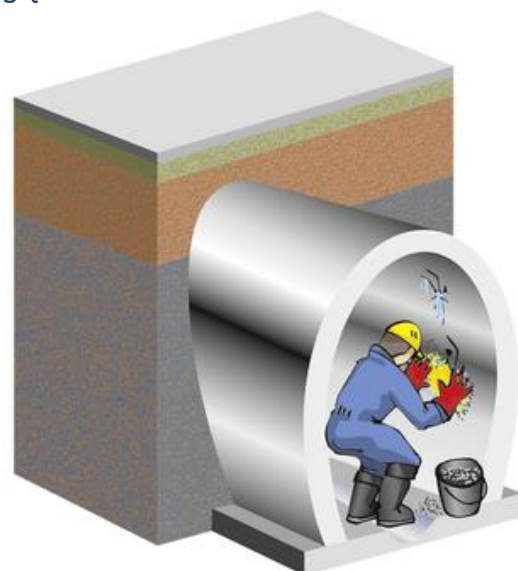
Podstawowy opis zaprawy ERGELIT-10SD:

- zaprawa ERGELIT-10SD stanowi uzupełnienie systemu tasmowego ERGELIT 03 - jako element wykańczający powłokę taśmową równocześnie wzmacniając jej wytrzymałość mechaniczną,
- zaprawa ERGELIT-10SD tamuje pojedyncze wycieki wody z rur betonowych, może być stosowana nawet pod wodą,
- ERGELIT-10SD po utwardzeniu stanowi twardą, wodoszczelną powierzchnię,
- granulacj ≤ 1 mm,
- zaprawę ERGELIT-10SD ugniata się ręcznie, a następnie dociska do otworu z wyciekiem w rurze betonowej lub uszkodzonego obszaru,
- ok. 1 kg suchej zaprawy tworzy po wymieszaniu z wodą 0,5 litra zaprawy.



Aplikacji zaprawy ERGELIT-10SD:

- w przypadku uszczelniania rur betonowych:
 - przygotowanie powierzchni: usunąć uszkodzony beton, brud, olej i inne luźne części, wywiercić otwór wiertarką ($\varnothing 25$ mm) na głębokość ok. 30 mm i wysokości, oczyścić powierzchnię z powstałych osadów,
- w przypadku zastosowania zaprawy jako dodatkowe wzmocnienie mechaniczne taśmy ERGELIT 03, przygotowaną zaprawę nałożyć równomiernie na taśmę, a następnie ją wygładzić,
- przygotowanie zaprawy:
 - czas mieszania zaprawy ok. 30 sekund,
 - mieszać przy użyciu mieszadła elektrycznego wolnoobrotowego,
- proporcje mieszania - 16% wody, tj. 4 litry wody na 25kg suchej zaprawy ERGELIT-10SD,
- czas pracy - ok. 2-4 minut (w zależności od ilości dodanej wody i temperatury).



Informacje dotyczące zamawiania i pakowania:

Typ zaprawy	Opakowanie
ERGELIT-10SD	25 kg