

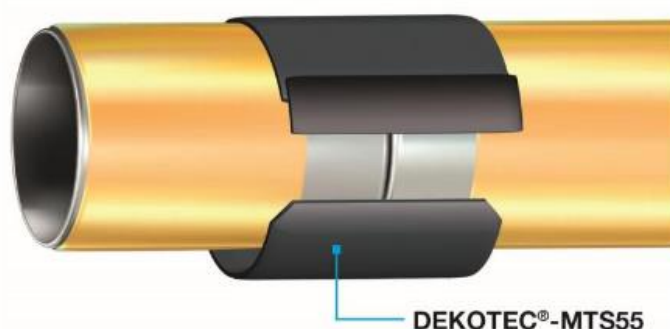
OPASKA TERMOKURCZLIWA DWUWARSTWOWA DEKOTEC®- MTS55



- stosowana jako doskonałe zabezpieczenie antykorozyjne połączeń spawanych na rurociągach

Zalety systemu dwuwarstwowego:

- temperatura robocza do +60°C,
- kompatybilny z powłokami fabrycznymi z PE, PP, FBE, PU i powłoką bitumu,
- nie wymaga wstępnego wygrzewania powierzchni stali,
- spełnia wymagania klasy C50 zgodnie z EN 12068,
- stopień przygotowania powierzchnia St 2, nie wymaga piaskowania,
- wyjątkowa odporność na odrywanie oraz wytrzymałość na ścinanie.



Opis produktu DEKOTEC®-MTS55:

- opaska termokurczliwa wykonana na bazie polietylenu sieciowanego wiązką elektronów z warstwą bitumu,
- dzięki kombinacji folii nośnej PE i mocno przylegającej powłoki adhezyjnej opaska DEKOTEC®-MTS55 zapewnia doskonałą ochronę przed korozją oraz łatwą i oszczędną aplikację,
- zastosowanie opaski DEKOTEC®-MTS55 pozwala osiągnąć znaczne oszczędności czasu wynikające z wyeliminowania procesu wstępnego podgrzewania powierzchni oraz zmniejsza ryzyko popełnienia błędu podczas aplikacji,
- DEKOTEC®-MTS55 posiada certyfikaty DIN-DVGW* w klasie C 50 na zgodność z normą EN 12068,
- opaska dwuwarstwowa jest kompatybilna z powłokami fabrycznymi wykonanymi z PE, PP, FBE, PU i powłoką bitumiczną,
- standardowa klasyfikacja opaski DEKOTEC®-MTS55 pozwala na stosowanie opaski dla temperatury roboczej do +60°C.

Zaprojektowana zgodnie ze standardem EN12068 - C50*



**Najwyższy stopień certyfikacji DIN-DVGW, wymuszający na producencie kontrolę każdej partii materiału na zgodność ze standardem oraz dobrowolne poddawanie się ciągłemu nadzorowi i kontroli przez jednostkę certyfikującą.*

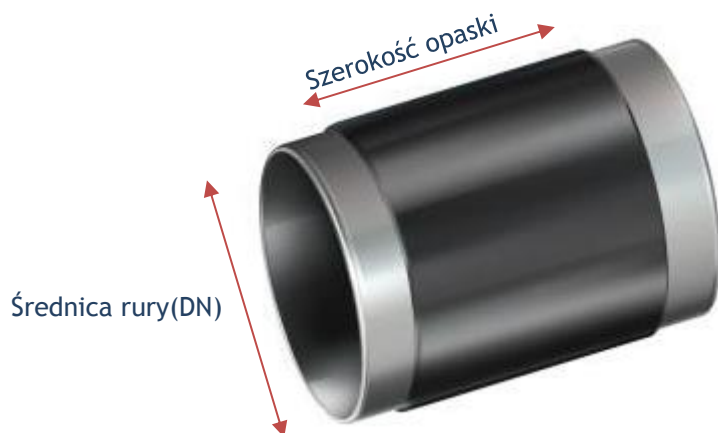
Podstawowe dane techniczne:

opaska DEKOTEC®-MTS55:

	Parametr:	Jednostka:	Wartość:	Wymaganie normy:	Metoda badania:	
KLEJ	Punkt mięknięcia	°C	>+85	nie określono	ASTM E28	
	Wytrzymałość na ścinanie dla +23°C	N/cm ²	>100	≥5	EN 12068	
	Wytrzymałość na ścinanie dla +50°C	N/cm ²	≥10	≥5	EN 12068	
NOŚNIK	Wydłużenie przy zerwaniu	%	>500	nie określono	EN 12068	
	Wytrzymałość na rozciąganie	N/mm	>20	nie określono	EN 12068	
		MPa	≥20	nie określono	ASTM D638	
	Wytrzymałość dielektryczna	kV/mm	≥35	nie określono	ASTM D149	
	Rezystywność	Ω·cm	≥10 ¹⁵	nie określono	ASTM D257	
	Twardość	Shore D	50	nie określono	ISO 868 ASTM D2240	
SYSTEM	Rezystancja elektryczna izolacja	Ω·m ²	≥10 ¹⁰	≥10 ⁸	EN 12068	
	Odporność na uderzenie	J	>15	>15	EN 12068	
	Odporność na odrywanie z powierzchni rury	+23°C	N / cm	>28	≥10	EN 12068
		+50°C		≥2.5	≥1	
		+55°C		>2,2	≥1	
	Wytrzymałość na odrywanie z powłoki PE dla + 23°C	N / cm	>28	≥4	EN 12068	
Odporność na odspojenie katodowe	mm	<7	<20	ASTM D570		

* Wymienione wartości w tabeli dotyczą opaski o grubości 2,6 mm (typ S).

Standardowe typy opaski DEKOTEC®-MTS55:



Średnica rury (DN)				
DN 30 - DN 3000				
Szerokość opaski* (mm)				
350, 450, 550, 650				
Oznaczenie typu				
T	L	D	S	
0,7	1,0	1,0	1,0	Grubość nośnika PE (mm)
1,1	1,2	1,4	1,6	Grubość kleju (mm)
1,8	2,2	2,4	2,6	Grubość całkowita* (mm)

**Inne grubości i szerokości dostępne na specjalne zamówienie.*